

## CHARACTERISTICS

- MEVCUT 3 TÜR DIŞ ÖLÇÜSÜ: BSP, NPTF, SAE
- SMX: 500 BAR'A KADAR
- SMO: 400 BAR'A KADAR
- İNCE YAĞ VE GRES İLE ÇALIŞABİLME
- CE VE ATEX DAMGALARI
- DAİMA STANDART CONTALAR VE MONTAJ VİDALARI İLE SAĞLANAN ALT TABANLAR
- 2 ÇIKIŞ BİRLEŞTİLİP TEK ÇIKIŞ ALINABİLİR
- ALT TABANIN HER İKİ TARAFINDA BULUNAN EGZOZ-HAVA VANALARI
- GÜVENLİ VE KONTROLLÜ YAĞLAMA
- DÜŞÜK BAKIM MALİYETLERİ İLE KOLAY VE ESNEK MONTAJ
- DOZAJ ELEMANLARINI BORU DÜZENLEMESİNİ ENGELLEMEDEN DEĞİŞTİRME İMKANI

## SMX/SMO MODULAR PROGRESSIVE DIVIDERS

SMX / SMO modüler bölücüler, yağlama sistemlerinin verimliliğini en üst düzeye çıkarırken hassas yağlamayı garanti eder.

Dağıtıcı iki ana bileşenden oluşur:

- ALT BAĞLANTI BLOĞU (consisting of a minimum of three elements)
- DOZAJ ELEMANLARI (tek çıkışlı ve çift çıkışlı olarak kullanılabilir).

Sistemin performansını en üst düzeye çıkarmak için, arızaları veya sistem tıkanmalarını tespit eden elektrikli izleme aygıtlarının kullanılması çok önemlidir.

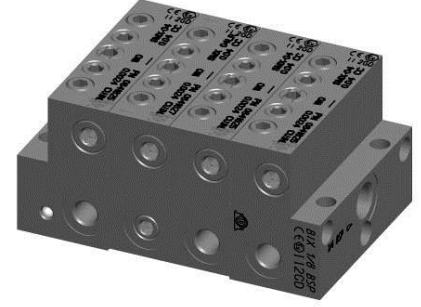
Modülerliği sayesinde, sistem kolaylıkla genişletilebilir ve boru tesisatı çıkarılmadan dozaj elemanlarının değiştirilmesi gerçekleştirilebilir, böylece düşük bakım maliyetleri garanti edilir. Bölücülerin modülerliği ayrıca yağlama noktalarını sistem gereksinimlerine göre ayarlamaya olanak tanır.

Modüler sistem iki ana bileşenden oluşur: taban ve dozaj elemanları.

İki boyutta mevcuttur:

SMO: Minyatür (Mini)

SMX: Standart



## GENEL ÖZELLİKLER VE MAKSİMUM ÇALIŞMA BASINÇLARI:

	SMX	SMO
İNCE YAĞ	Mineral yağ viskozite 32 ÷ 6000 cSt	Mineral yağ viskozite 32 ÷ 6000 cSt
GRES	EP type - kalınlaştırıcı olmadan Viskozite aralığı 000 ÷ NLGI 2	EP type- kalınlaştırıcı olmayan Viskozite aralığı 000 ÷ NLGI 2
STROK/DK. SAYISI	Maks. strok sayısı Sensörsüz dozlama elemanı için 500, yağ viskozitesi max. 220 cSt Sensörlü dozlama ünitesi için bölüm 1.2.8'e bakın.	Maks. strok sayısı Sensörsüz dozlama elemanı için 300, yağ viskozitesi max. 220 cSt Sensörlü dozlama ünitesi için bölüm 1.2.8'e bakın.
ÇALIŞMA BASINCI	Max 400 bar	Max 250 bar

Not: basınç, strok sayısı ile doğru orantılıdır

Yağ ve gres için viskozite değeri her zaman çalışma sıcaklığına bağlıdır

## TEKNİK BİLGİLER

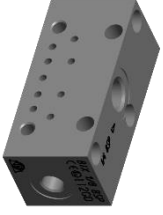
VERSION	TYPE	YAĞ CST (*)	GRES NLGI (*)	YAĞ 32 CST		GRES NLGI 2		ISI. °C (°F)	VITON O-RING
				MIN. BASINÇ BAR (PSI)	MAX. BASINÇ BAR (PSI)	MIN. BASINÇ BAR (PSI)	MAX. BASINÇ BAR (PSI)		
STANDARD	SMX 0641516 ÷ 0641825	68 ÷ 6000	000 ÷ 2	15 (220,5)	250 (3675)	20 (294)	400 (5880)	-25 ÷ +80 (-13 ÷ +176)	
	SMO 0641716 ÷ 0641747								
DÜŞÜK BASINÇ	SMX 0641516L ÷ 0641825L	-	00 ÷ 2	10 (147)	150 (2205)	15 (220,5)	250 (3675)	-25 ÷ +100 (-13 ÷ +212)	
	SMO 0641716L ÷ 0641747L								
YÜKSEK BASINÇ	SMX 0641516P ÷ 0641825P	32 ÷ 220	-	20 (294)	400 (5880)	25 (367,5)	400 (5880)	-15 ÷ +50 (5 ÷ +122)	X
NPT OUTLET	SMX 0641516U ÷ 0641825U	68 ÷ 6000	000 ÷ 2	15 (220,5)	250 (3675)	20 (294)	400 (5880)	-15 ÷ +80 (5 ÷ +176)	X

(\*)Yağ ve gres için viskozite değeri her zaman çalışma sıcaklıklarıyla bağlantılıdır

## APPLICATIONS

- ANY OIL AND GREASE LUBRICATION SYSTEM

## THE BASES



### 1. ALT BLOK GİRİŞ

ALT BLOK EN AZ 3 ELEMENTDEN OLUŞMAKTADIR.

GİRİŞ, ARA VE SON ELEMEN

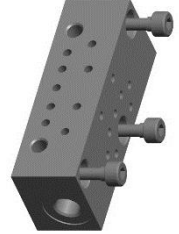
Montaj için, sistemi yağlamak için gereken çıkış sayısının bilinmesi önemlidir.

Vidalar dahil değildir; TABAN VE ELEMEN MONTAJ KİTİNİ satın almanız önerilir (parça numarası 3140857, taban no. 3 dişli saplama vidalarının montajı için no. 3 vidadan oluşur - elemanlar için 2 no'lu vidalar)

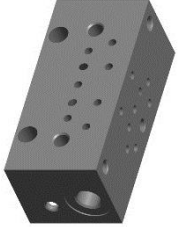
Özel gereksinimleriniz yoksa, önceden monte edilmiş monte edilmiş tabanları sipariş etmek mümkündür (bkz. S. 3).

Boru tesisatını sökmek zorunda kalmadan elemanlar kolaylıkla monte edilebilir.

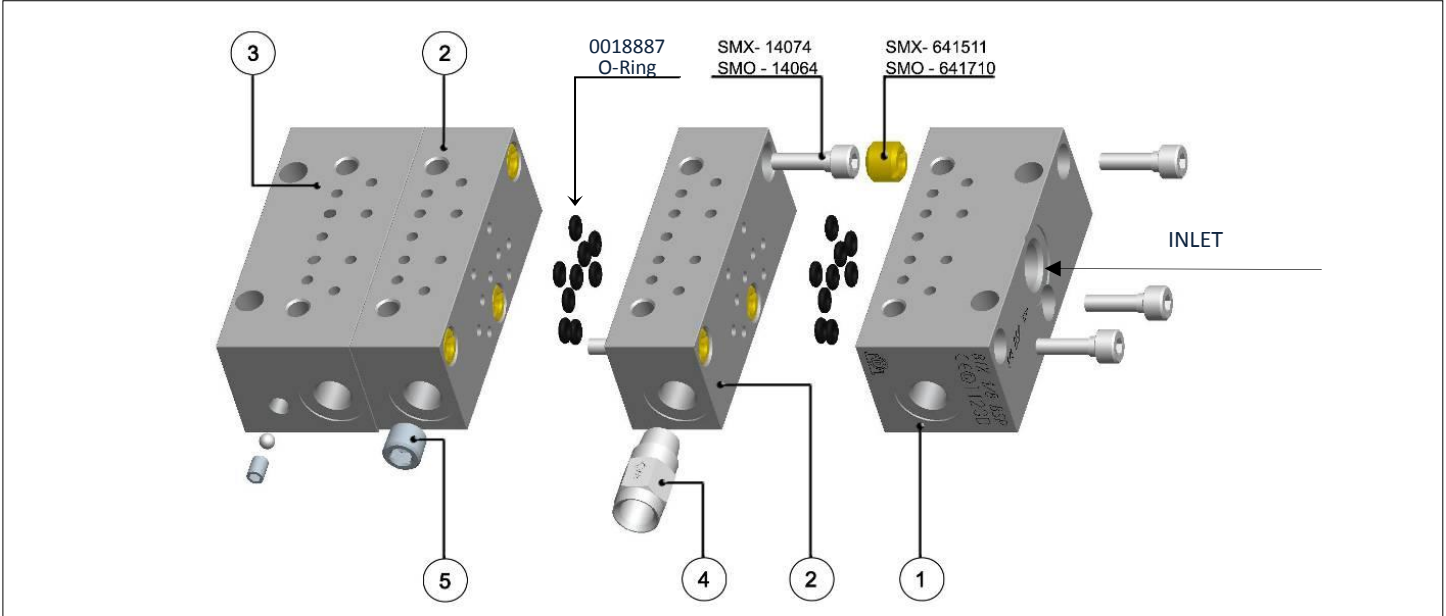
Montaj sırasında tabanın yan tarafında bulunan O-ringlere DİKKAT EDİN.



### 2. ALT BLOK ARA

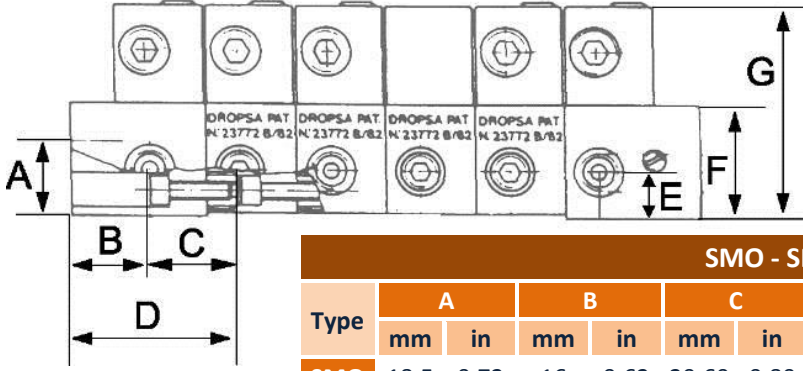


### 3. ALT BLOK SON



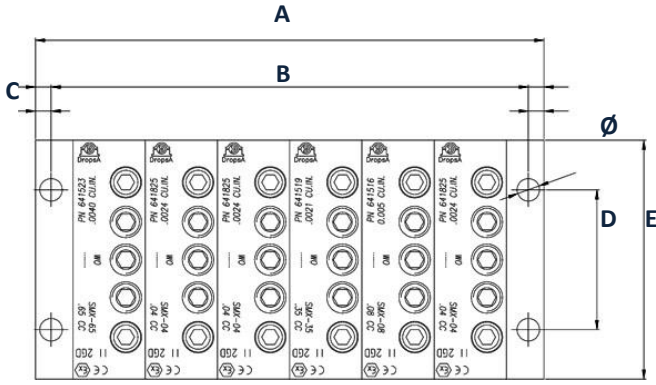
NUMARA	AÇIKLAMA	SMO		SMX		
	Giriş Diş Ölçüsü	1/8 BSP	1/8 NPTF	1/4 BSP	1/4 NPTF	7/16-20 UNF
	Çıkış Diş Ölçüsü	1/8 BSP	1/8 NPTF	1/8 BSP	1/8 NPTF	7/16-20 UNF
<b>1</b>	Giriş elemanı	<b>641711</b>	<b>643562</b>	<b>641512</b>	<b>643541</b>	<b>643800</b>
<b>2</b>	Ara Eleman	<b>641712</b>	<b>643563</b>	<b>641513</b>	<b>643542</b>	<b>643801</b>
<b>3</b>	Son Eleman	<b>641713</b>	<b>643564</b>	<b>641515</b>	<b>643561</b>	<b>643802</b>
<b>4</b>	Çek Valf	<b>92335</b>	<b>641564</b>	<b>92335</b>	<b>641564</b>	<b>642029</b>
<b>5</b>	Körtapa	<b>3232098</b>	<b>3232095</b>	<b>3232098</b>	<b>3232095</b>	<b>642031</b>

## DIMENSIONS



### SMO - SMX ÖLÇÜLERİ

Type	A		B		C		D		E		F			
	mm	in	mm	in	mm	in	mm	in	mm	in	mm	in	mm	in
SMO	18.5	0.72	16	0.62	20.60	0.80	30	1.17	12.5	0.72	30	1.17	50	1.9
SMX	20	0.78	20.2	0.78	23.42	0.91	35	1.36	12.5	0.72	30	1.17	56	2.2



### SMX ÖLÇÜLERİ

### SMO ÖLÇÜLERİ

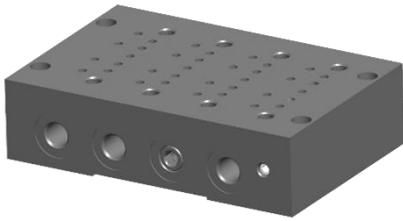
N° of elements	B		A		B		A	
	Sabitleme deliklerinin merkezden merkeze ölçü [mm]	Sabitleme deliklerinin merkezden merkeze ölçü [inches]	Total uzunluk [mm]	Total uzunluk [inches]	Sabitleme deliklerinin merkezden merkeze ölçü [mm]	Sabitleme deliklerinin merkezden merkeze ölçü [inches]	Total uzunluk [mm]	Total uzunluk [inches]
3	83.22	3.28	93.02	3.66	72.4	2.85	80.4	3.17
4	106.64	4.2	116.44	4.58	93.2	3.67	101.2	3.98
5	130.06	5.12	139.86	5.51	114	4.49	122	4.8
6	153.48	6.04	163.28	6.43	134.8	5.31	142.8	5.62
7	176.9	6.96	186.7	7.35	155.6	6.13	163.6	6.44
8	200.31	7.89	210.11	8.27	176.4	6.95	184.4	7.26
9	223.73	8.81	233.53	9.19	197.2	7.76	205.2	8.08
10	247.15	9.73	256.95	10.12	218	8.58	226	8.9
11	270.57	10.65	280.37	11.04	238.8	9.4	246.8	9.72
12	293.99	11.57	303.79	11.96	259.6	10.22	267.6	10.54
13	317.41	12.5	327.21	12.88	280.4	11.04	288.4	11.35
14	340.83	13.42	350.63	13.8	301.2	11.86	309.2	12.17
15	364.25	14.34	374.05	14.73	322	12.68	330	12.99
16	387.67	15.26	397.47	15.65	342.8	13.5	350.8	13.81
17	411.09	16.18	420.89	16.57	363.6	14.32	371.6	14.63
18	434.5	17.11	444.3	17.49	384.4	15.13	392.4	15.45
19	457.92	18.03	467.72	18.41	405.2	15.95	413.2	16.27
20	481.34	18.95	491.14	19.34	426	16.77	434	17.09

## UYGULAMA ÖRNEĞİ

DAĞITICI ELEMENT VERSİYON	DAĞITICI TİPİ	UYGULAMA
STANDARD	SMO - SMX	Standart versiyon, yağ ve gres tesisatı ve Hava / Yağ yağlama işlemlerinin çoğu için idealdir.
DÜŞÜK BASINÇ-L	SMO - SMX	Katı katkı maddeli (örn. Grafit, bakır veya silikon) yağlayıcılar (gres) ile kurulumlar için tasarlanmış ölçüm elemanları. L versiyonu, standart versiyonda mümkün olmayan kalın partiküllerin geçişine izin veren, piston ve ölçüm elemanı gövdesi arasında özel bir açıklığa sahiptir.
YÜKSEK BASINÇ- P	SMX	Yağlama noktasında yüksek karşı basıncın olabileceği yüksek basınçlı yağ tesisatları için ölçüm elemanları (örn. Gaz sıkıştırma tesisleri). Ölçme elemanı gövdesi ile piston arasındaki doğru bağlantı, dahili sızıntı riskini azaltmak için tasarlanmıştır.
NPT - U ÇIKIŞ	SMX	NPT'de üst çıkışlı ölçüm elemanları

## BİRLEŞTİRİLMİŞ ALT BLOKLAR

Montajlı tabanlar, kolay sipariş için tamamen monte edilmiş durumda tedarik edilir ve müşteri tarafından kurulum kolayca yapılır.



		SMO				SMX			
		GİRİŞ/ÇIKIŞ DIŞI		AĞIRLIK		GİRİŞ/ÇIKIŞ DIŞI		AĞIRLIK	
N°	SAE	NPT	Kg	Lb.	BSP	NPTF	SAE-UNF	Kg	Lb.
3	641763	643543	0.92	2.0	641583	643523	642703	1.3	2.9
4	641764	643544	1.13	2.5	641584	643524	642704	1.6	3.5
5	641765	643545	1.33	2.9	641585	643525	642705	1.9	4.2
6	641766	643546	1.54	3.4	641586	643526	642706	2.2	4.8
7	641767	643547	1.75	3.9	641587	643527	642707	2.5	5.5
8	641768	643548	1.96	4.3	641588	643528	642708	2.8	6.2
9	641769	643549	2.17	4.8	641589	643529	642709	3.1	6.8
10	641770	643550	2.38	5.2	641590	643530	642710	3.4	7.5
11	641771	643551	2.59	5.7	641591	643531	642711	3.7	8.1
12	641772	643552	2.80	6.2	641592	643532	642712	4.0	8.8
13	641773	643553	3.00	6.6	641593	643533	642713	4.3	9.5
14	641774	643554	3.16	6.9	641594	643534	642714	4.5	9.9
15	641775	643555	3.42	7.5	641595	643535	642715	4.9	10.8
16	641776	643556	3.63	8.0	641596	643536	642716	5.2	11.4
17	641777	643557	3.84	8.4	641597	643537	642717	5.5	12.1
18	641778	643558	4.05	8.8	641598	643538	642718	5.8	12.8
19	641779	643559	4.26	9.4	641599	643539	642719	6.1	13.4
20	641780	643560	4.47	9.8	641600	643540	642720	6.4	14.0

## DOZAJ ELEMANLARI



Bir kurulum oluşturmak için en az üç valf gereklidir ve sınırsız sayıda elemana kadar genişletilebilir. Valfler tek çıkışlı veya çift çıkışlı (SAE ve NPT) mevcuttur. Düzeneği en uygun şekilde oluşturmak için, gereken çıkış sayısını, her bir çıkışın akış oranını bilmek ve uygun dağıtımı doğrulamak için UltraSensor izleme cihazını dahil etmek gerekir. Kurulum, iki montaj vidası (ayrıca sipariş edilmelidir) kullanılarak gerçekleştirilir. Boruları sökmeden veya tabanları açmadan vanayı farklı bir modelle değiştirmek her zaman mümkündür.

SMO DOZAJ ELEMANLARI			
Çıkış debisi		1 veya 2 çıkış	
CC.	CU. IN.	Symbol	Part number
0,04	0.0024	SMO 04	641720
0,08	0.005	SMO 08	641716
0,16	0.010	SMO 16	641717
0,25	0.015	SMO 25	641718

SMX DOZAJ ELEMANLARI			
Çıkış debisi		1 veya 2 çıkış	
CC.	CU. IN.	Symbol	Part number
0,04	0.0024	SMX 04	641825
0,08	0.005	SMX 08	641516
0,16	0.010	SMX 16	641517
0,25	0.015	SMX 25	641518
0,35	0.021	SMX 35	641519
0,40	0.025	SMX 40	641520
0,50	0.030	SMX 50	641521
0,60	0.036	SMX 60	641522
0,65	0.040	SMX 65	641523

## KÖPRÜ ELEMANLARI



Köprü plakaları sayesinde, bir dozajın debisini diğerine aktarmak mümkündür. Eklemek istediğiniz dozajın yan tarafına göre sipariş edilmelidir. Çıkışla çıkan üç tip plaka vardır: sağ köprü, sol köprü veya sağ / sol köprü. Köprü elemanının kenarı, parçanın üzerinde, aşağıdakine bağlı çıkışı gösteren bir okla doğrudan gösterilir. Montaj için, köprü plakasını tabana yerleştirin; dozaj elemanını bağlayın ve her şeyi sabitlemek için köprü elemanı ile birlikte verilen iki sabitleme vidasını kullanın. ÖNEMLİ: köprü elemanları üzerindeki oklara karşılık gelen körtapaları takın.

SMO DIVIDER ELEMENT VERSION with flow rate to the subsequent element					
SOL		SOL/SAĞ		SAĞ	
acronym	PART NO.	acronym	PART NO.	acronym	PART NO.
SMO 04L	0641733	SMO 04LR	0641744	SMO 04R	0641738
SMO 08L	641734	SMO 08LR	641745	SMO 08R	641739
SMO 16L	641735	SMO 16LR	641746	SMO 16R	641740
SMO 25L	641736	SMO 25LR	641747	SMO 25R	641741

SMX DIVIDER ELEMENT VERSION with flow rate to the subsequent element					
SOL		SOL/SAĞ		SAĞ	
acronym	PART NO.	acronym	PART NO.	acronym	PART NO.
SMX 04L	0641826	SMX 04LR	<b>0641827</b>	SMX 04R	<b>0641828</b>
SMX 08L	641629	SMX 08LR	<b>641637</b>	SMX 08R	<b>641621</b>
SMX 16L	641630	SMX 16LR	<b>641638</b>	SMX 16R	<b>641622</b>
SMX 25L	641631	SMX 25LR	<b>641639</b>	SMX 25R	<b>641623</b>
SMX 35L	641632	SMX 35LR	<b>641640</b>	SMX 35R	<b>641624</b>
SMX 40L	641633	SMX 40LR	<b>641641</b>	SMX 40R	<b>641625</b>
SMX 50L	641634	SMX 50LR	<b>641642</b>	SMX 50R	<b>641626</b>
SMX 60L	641635	SMX 60LR	<b>641643</b>	SMX 60R	<b>641627</b>
SMX 65L	641636	SMX 65LR	<b>641644</b>	SMX 65R	<b>641628</b>

## BY-PASS ELEMENİ



Bypass elemanı, bir dozaj elemanı ile aynı boyutlara sahiptir, ancak dahili bir pistonu ve dolayısıyla bir dozaj sistemi içermez. İşlevi, çıkış sayısını artırmak için bir dozaj takabileceğiniz bir yedek pozisyon oluşturmaktır. Kurulum, iki montaj vidası kullanılarak gerçekleştirilir (ayrıca sipariş edilmelidir.) Bypass elemanı, en az üç etkili dozaj elemanının mevcut olduğu bir dozajlama grubuna monte edilebilir. ÖNEMLİ: Kurulumdan sonra körtapaları takmayı unutmayın.

AÇIKLAMA	SMO	SMX
BY-PASS VALVE	641714	641514

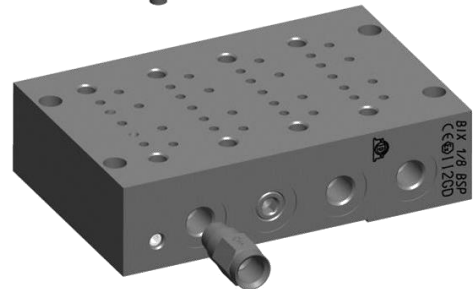
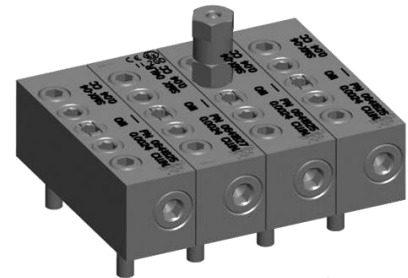
## KURULUM

Dozaj elemanlarının montajı ve dağıtıcı montajı çok basittir:

- Dozajı tabanın üzerine yerleştirin.
- Sabitleme civatalarını yerleştirin.
- Sıkın.

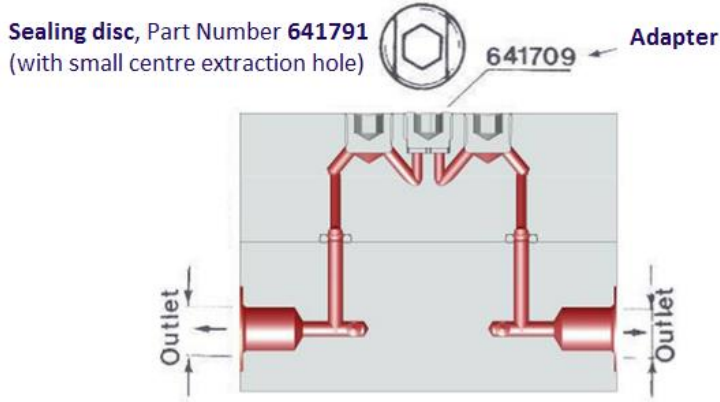
Taban ile dozaj arasında bir köprü konumu olması durumunda, her şeyi köprü elemanı ile birlikte sağlanan montaj vidaları ile takmayı unutmayın.

0014186Z\* AYRI SİPARİŞ EDİLMELİDİR.



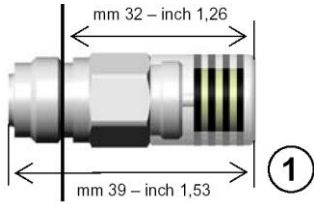
## ÇIKIŞLARI BİRLEŞTİRMEK VEYA AYIRMAK İÇİN TAPA

Aşağıdaki çizimde gösterildiği gibi, Parça Numarası 641709 adaptörünün Parça Numarası 641708 ile değiştirilmesiyle tek bir elemanın iki akış oranını eklemek mümkündür. İki çıkış bağlandığında, fiş ile kullanılmayan çıkışı kapatmayı unutmayın. Sızdırmazlık ve sökme işlemini sağlamak için bu adaptörlerin sıkma torku 0,8-1 Kg m (8-10 Nm) olmalıdır. İki çıkış bağlandığında, kullanmak istemediğinizi tapayla kapatmayı unutmayın.



## İZLEME AYGITLARI

### GÖRSEL İNDİKATÖR



Bu sensör, yağlama maddesinin çalışma odasının dışına çıkmasına izin vermeden aşamalı bir sistemin düzgün çalışmasını izlemek için tasarlanmıştır. Gösterge, SMX ölçüm piston elemanının seyrinin kontrol edilmesini sağlar. Sensörü karakterize eden elektronik mantık, görsel veya sesli bir alarmın iletilmesine izin verir veya gerekirse sistemi kapatır.

### GÖRSEL İNDİKATÖR SMX 08 ÷ SMX 65

1655200

### AŞIRI BASINÇ İNDİKATÖRÜ

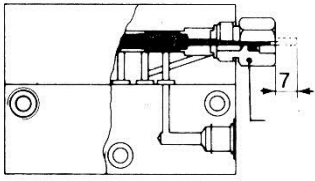


Bu göstergeler genellikle birincil ve ikincil hatlardaki aşırı basıncı kontrol etmek için kullanılır. Basıncı aşırı bir artış tespit edilirse, gösterge pimi dışarı çıkar ve serbest bırakma kolu manuel olarak indirilene kadar yerinde kalır. Kolu indirmeden önce arızanın nedenini ve yerini bulmanız önerilir.

ÇUBUKLU BASINÇ İNDİKATÖRÜ		
BASINÇ		PARÇA NO:
psi	Bar	1/8 BSP
300	20	3290019
450	30	3290006
750	50	3290007
1500	100	3290008
2200	150	3290009
2900	200	3290010
3600	250	3290011

MEMBRANLI BASINÇ İNDİKATÖRÜ		
BASINÇ		PARÇA NO:
psi	Bar	1/8 BSP
450	30	3290012
750	50	3290013
1100	75	3290014
1500	100	3290015
2200	150	3290016
2900	200	3290017

HAFIZALI BASINÇ İNDİKATÖRÜ		
BASINÇ		PARÇA NO:
psi	Bar	1/8 BSP
450	30	3290000
750	50	3290001
1100	75	3290022
1500	100	3290002
2200	150	3290003
2900	200	3290004
3600	250	3290005

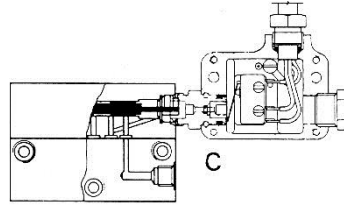


**A**

Adapter only:

SMX 35 ÷ 65  
Parça no 640092

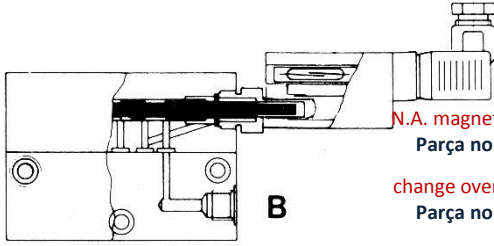
SMX 04 ÷ 25 or SMO  
Part number 640599



**C**

Only MICRO-CONTACT

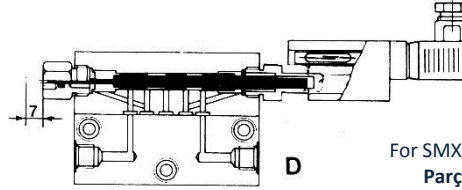
For SMX 35 ÷ 65  
Parça no 1655133



**B**

N.A. magnet control only  
Parça no 1655059

change over control only  
Parça no 1655124

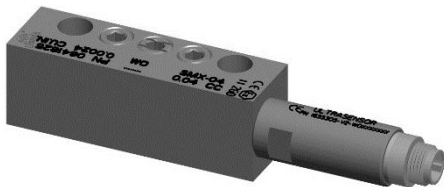


**D**

For SMX 04 ÷ 25 and SMO  
Parça no 1655134

	DEBi CC. CU. INS.	A		B		C	D	
		"C" PİNLİ DİSTRİBÜTÖR	N.O.REED SWITCH "CC" DİSTRİBÜTÖR	CHANGEOVER REED SWITCH "GX" DİSTRİBÜTÖR	MICROSWITCH "CT" DİSTRİBÜTÖR	PIN VE N.O. REED SWITCH "GC" DİSTRİBÜTÖR	PIN AND CHANGE OVER REED SWITCH "GXC" DİSTRİBÜTÖR	
PARÇA NUMARAL ARI DAĞITICI ELEMENL ARA AİTTİR (8)	SMX	.04 .0024	0641829	0641833	0641972	0641837	-	-
		.08 .005	0641830	0641834	0641973	0641838	-	-
		.16 .010	0641831	0641835	0641974	0641839	-	-
		.25 .015	0641832	0641836	0641975	0641840	-	-
		.35 .021	0641695	0641569	0641976	0641820	0641690	0641493
		.40 .025	0641696	0641570	0641977	0641821	0641691	0641494
		.50 .030	0641697	0641571	0641978	0641822	0641692	0641495
		.60 .036	0641698	0641572	0641979	0641823	0641693	0641496
SMO	.65 .040	0641699	0641573	0641980	0641824	0641694	0641497	
	.04 .0024	0641861	0641786	0641896	0641867	-	-	
	.08 .005	0641862	0641787	0641897	0641868	-	-	
	.16 .010	0641863	0641788	0641898	0641869	-	-	
	.25 .015	0641761	0641811	0641899	0641815	0641813	0641568	

## UltraSensor



UltraSensor 2, sistemleri endüktif yakınlık sensörleri, mekanik mikro anahtarlar ve ileri sistemlerin bölücü elemanlarının içindeki Pistonların hareketini izleyen manyetik kontaklarla değiştirmek için tasarlanmıştır. Sensör, bölücüde herhangi bir değişiklik yapmaya gerek kalmadan vidalı bir aksesuardır (bölücünün yanına). Bu patentli teknoloji, bir Hall Etkisi sensörü sayesinde piston algılama alanına ulaştığında manyetik akıştaki değişiklikleri kontrol etmenizi sağlar. Tam bir aşınma olmaması sağlayan hareketli parça yoktur.

Cihaz iki LED ile donatılmıştır:

1. İZLEME LED'i (TURUNCU): çıkış sinyalini görmeyi sağlar. LED sinyali, sensörün düzgün çalıştığını gösterir. Piston algılama alanına girdiğinde LED yanar ve uzaktayken kapalı kalır.
2. DİYAGNOSTİK LED'i (YEŞİL): Açıldığında, darbe sayısı manyetik akışı gösterir. Darbe sayısı 0 ila 10 arasında değişebilir; LED beş kez yanıp söndüğünde (standart darbelerin sayısı), bu, cihazın düzgün çalıştığını gösterir. Teşhis sistemi, doğru manyetik alan okumalarını doğrulamayı mümkün kılar.

ULTRASENSOR (ELECTRIC)		
AÇIKLAMA	SMX	SMO
UltraSensor, paslanmaz çelik, AISI 316	1655340	1655342
UltraSensor, nikel-kaplı pirinç	1655305	1655308

AKSESUARLAR	SMX	SMO
Ultrasensor connector		039999
Sealing disc (with central extraction hole)		0641709
Check valve, outlet		0092335
M 1/4 NPTF - F 1/4 BSP reducer fitting		3077166
M 1/8 NPTF - F 1/8 BSP reducer fitting		3077090
M 1/4 BSP - F 1/4 NPTF reducer fitting		3077059
M 1/8 BSP - F 1/8 NPTF reducer fitting		3077075
Screws for assembling the base	0014074*	0014064*
Threaded grub screws	641511*	641710*
Screws for assembling the elements	0014242*	0014077*
Single outlet adapter		0641708
<b>ELEMENT AND BASE ASSEMBLY KIT</b> (No. 3 screws for the assembly of the base- no. 3 threaded grub screws - no. 2 screws for the elements - no. 1 single outlet adapter)	<b>3140770</b>	<b>3140769</b>

\* Order separately - (sold in 500 pc. boxes or can be purchased in as multiple individual pieces by adding "-1" to the part number)

## SİPARİŞ BİLGİSİ- SİPARİŞ ÖRNEĞİ

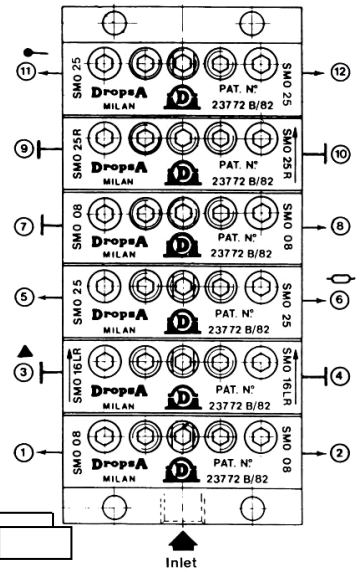
### SMO – 6 (08 – 16LR – 25CC – 08D – 25R – 25C)

Dikkat: Çıkışları belirlemek için, montajın dikey olarak görüldüğüne ve çıkışların üstten (giriş) soldan sağa doğru sırayla numaralandırıldığına dikkat edin.

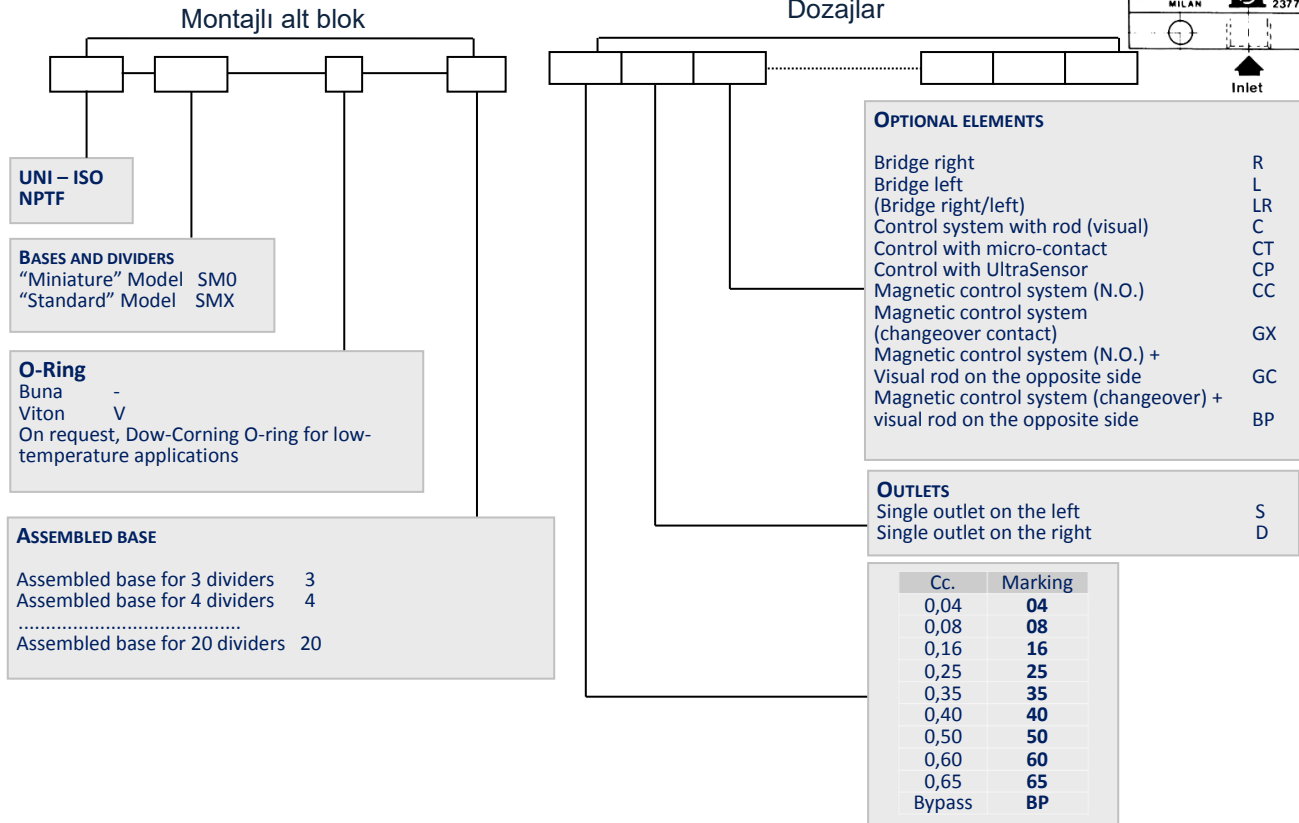
Her bir bölücü elemanın üzerine şunları belirtmek için bir harf, bir sayı veya başka bir harf damgalanmıştır: seri, 2) her döngü için kapasite, 3) çıkış.

Görüntüdeki öğeler, aşağıdaki temel özelliklere sahip olan SMO serisine aittir:

1. giriş elemanı: her biri 0.08cm<sup>3</sup> / dak akış hızına sahip 2 çıkışlı SMO 08;
2. eleman, her bir çıkış için +0.16 cm<sup>3</sup> / dak akış oranını müteakip elemana transfer için çift sağ ve sol köprüyü ifade eden SMO 16LR'dir;
3. eleman, 0,25 cm<sup>3</sup> / dak akış hızına sahip iki çıkışlı ve sağda bir reed anahtarı NO (çıkış 6) olan SMO 25 CC'dir.



### KURULUMU NASIL SİPARİŞ EDERSİNİZ



Distributor info: